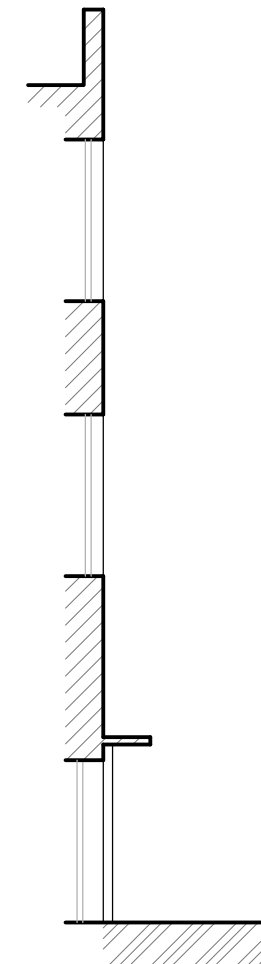
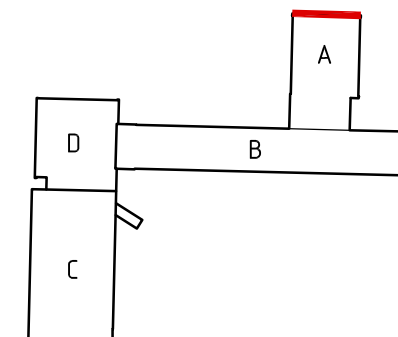


STÁVAJÍCÍ POHLED, SEVERNÍ FASÁDA




STÁVAJÍCÍ ŘEZ



±0,000=272,000 m n. m.

TATO DOKUMENTACE JE NEPŘENOSNÁ. VEŠKERÁ AUTORSKÁ PRÁVA JSOU ZARUČENA.

<div></div> <div>ARCHDYNAMIC s.r.o. Na strži 290/10, 140 00 Praha 4-Krč +420 777 171 001 www.ARCHDYNAMIC.cz archdynamic@archdynamic.cz</div>		<div>ZODPOVĚDNÝ PROJEKTANT: Ing. arch. Martin Postupa ZPRACOVAL: Ing. arch. Lukáš Rus Ing. Róbert Volčko Ing. arch. Pavlína Bendová</div>		<div>PARÉ:</div>	
AKCE:		ZŠ FILOSOFSKÁ 1166/3, PRAHA 4 - ZATEPLENÍ OBJEKTU			
ADRESA:		ZŠ FILOSOFSKÁ 1166/3, 142 00 PRAHA 4			
INVESTOR:		MĚSTSKÁ ČÁST PRAHA 4, ANTALA STAŠKA 2059,80B, 140 46 PRAHA 4			
STUPEŇ:		DOKUMENTACE PRO PROVÁDĚNÍ STAVBY			
ČÁST:		D.1.1. ARCHITEKTONICKO STAVEBNÍ ŘEŠENÍ			
VÝKRES:		POHLED SEVERNÍ - STÁVAJÍCÍ STAV			
				<div>MĚŘÍTKO: 1:100</div> <div>DATUM: 09/2021</div> <div>VÝKRES ČÍSLO: <div>08</div></div>	